

«СОГЛАСОВАНО»

Главный инженер

ОАО «Славнефть-ЯНОС»

 Н.Н. Вахромов

«11» 07 2018 г.

«УТВЕРЖДАЮ»

Генеральный директор

ОАО «Славнефть-ЯНОС»

 Н.В. Карпов

«17» 07 2018 г.



## АЛЬБОМ ТИПОВЫХ РЕШЕНИЙ

ОФОРМЛЕНИЕ ОБЪЕКТОВ ПРОМПЛОЩАДКИ  
В СООТВЕТСТВИИ С ТРЕБОВАНИЯМИ  
ФИРМЕННОГО СТИЛЯ ОАО «СЛАВНЕФТЬ-ЯНОС»

Настоящий альбом содержит единые требования к наружному оформлению строящихся /реконструируемых/ объектов промплощадки ОАО «Славнефть-ЯНОС».

Цель – обеспечение единообразия внешнего вида объектов промплощадки, гармоничное сочетание их с элементами фирменного стиля ОАО «Славнефть-ЯНОС», утвержденного в 2018 г.

Предназначен для использования при работе с проектными организациями, подрядчиками.

Альбом является документом для служебного пользования.

## СОДЕРЖАНИЕ ТИПОВОГО АЛЬБОМА

Наименование листа	Лист
Лист регистрации изменений	4
Вертикальные резервуары.	5
Емкостное оборудование.	6
Энерготехнологическая эстакада.	7
Оформление насосов.	8
Аппаратный двор. Колонны. Печи.	9
Дымовые, воздухозаборные трубы.	10
Фасады зданий.	11
Стела информационная. Вывеска настенная.	12
Аппараты воздушного охлаждения.	13
Трубопроводная арматура.	14
Маркировка трубопроводов.	15
Факельные стволы.	16
Оформление помещений. Операторные.	17
Оформление помещений. Коридоры.	18
Оформление помещений. Пищеблок.	19
Навесы. Открытые насосные. Покрытия из профлиста.	20
Железобетонная и металлическая прожекторная мачта.	21



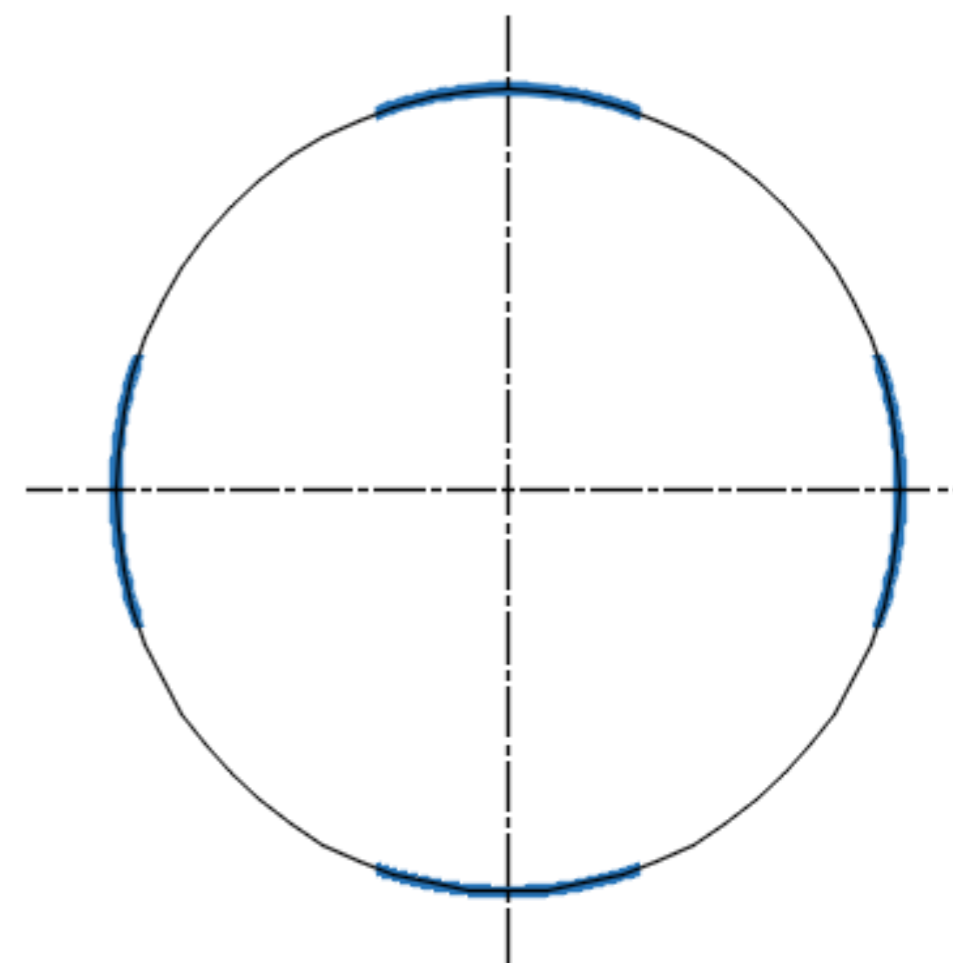
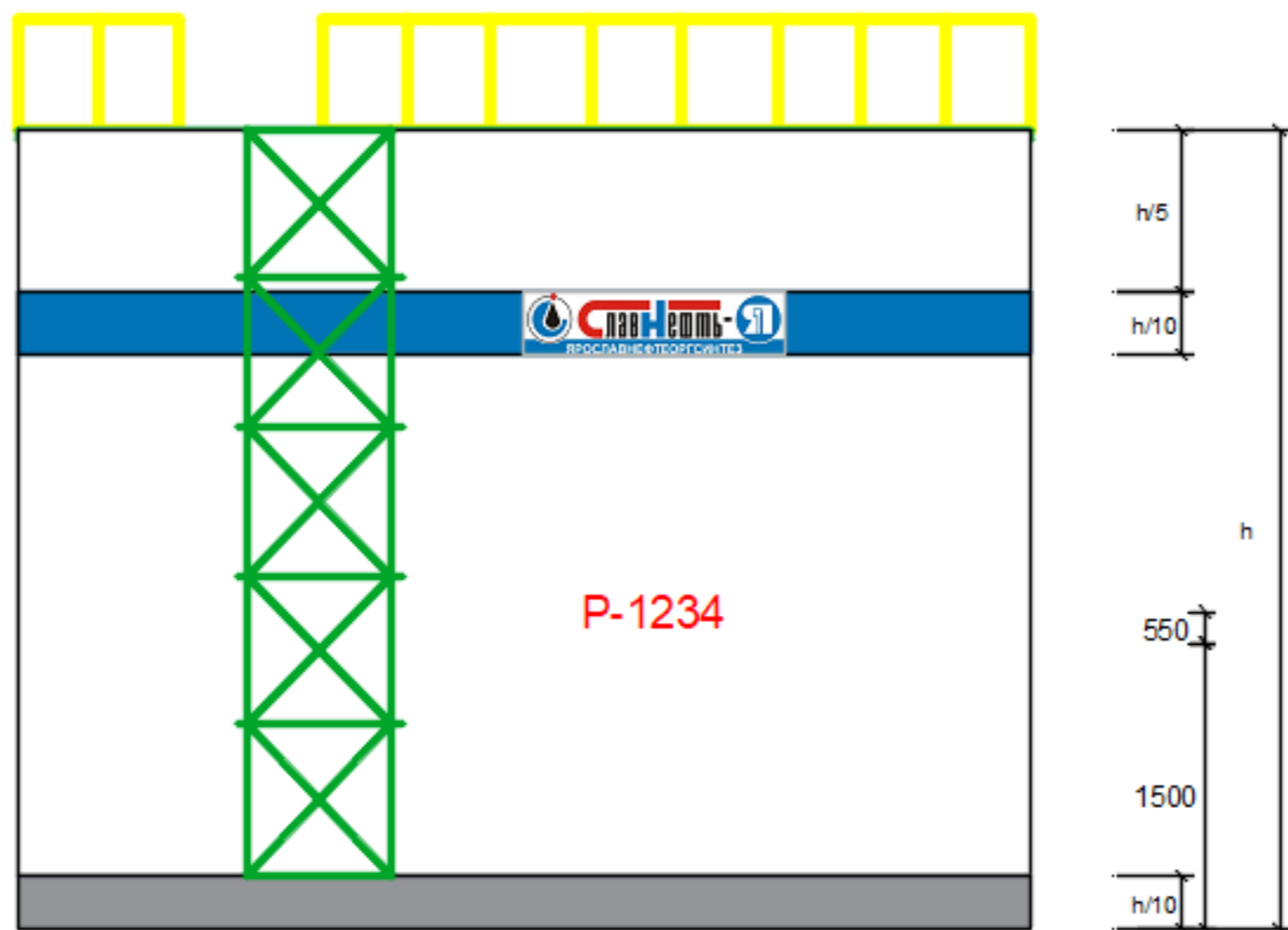
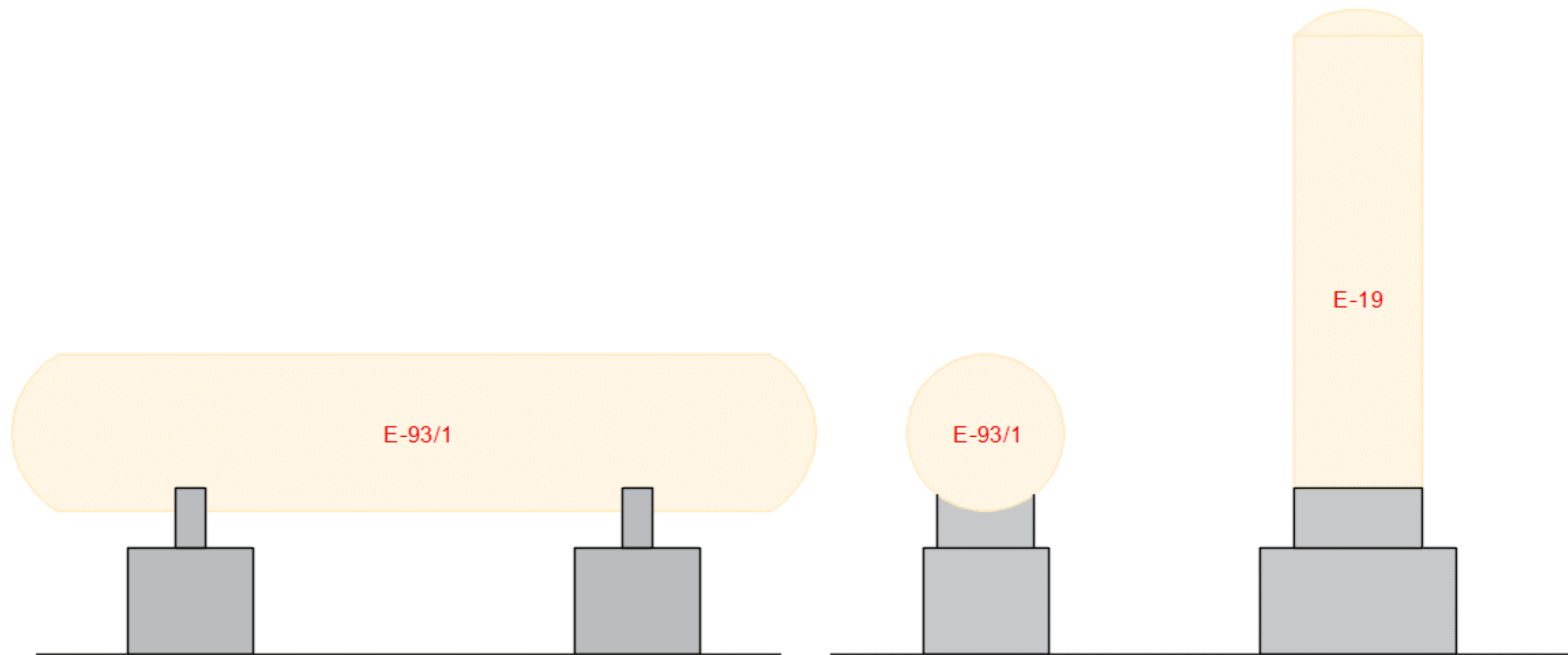
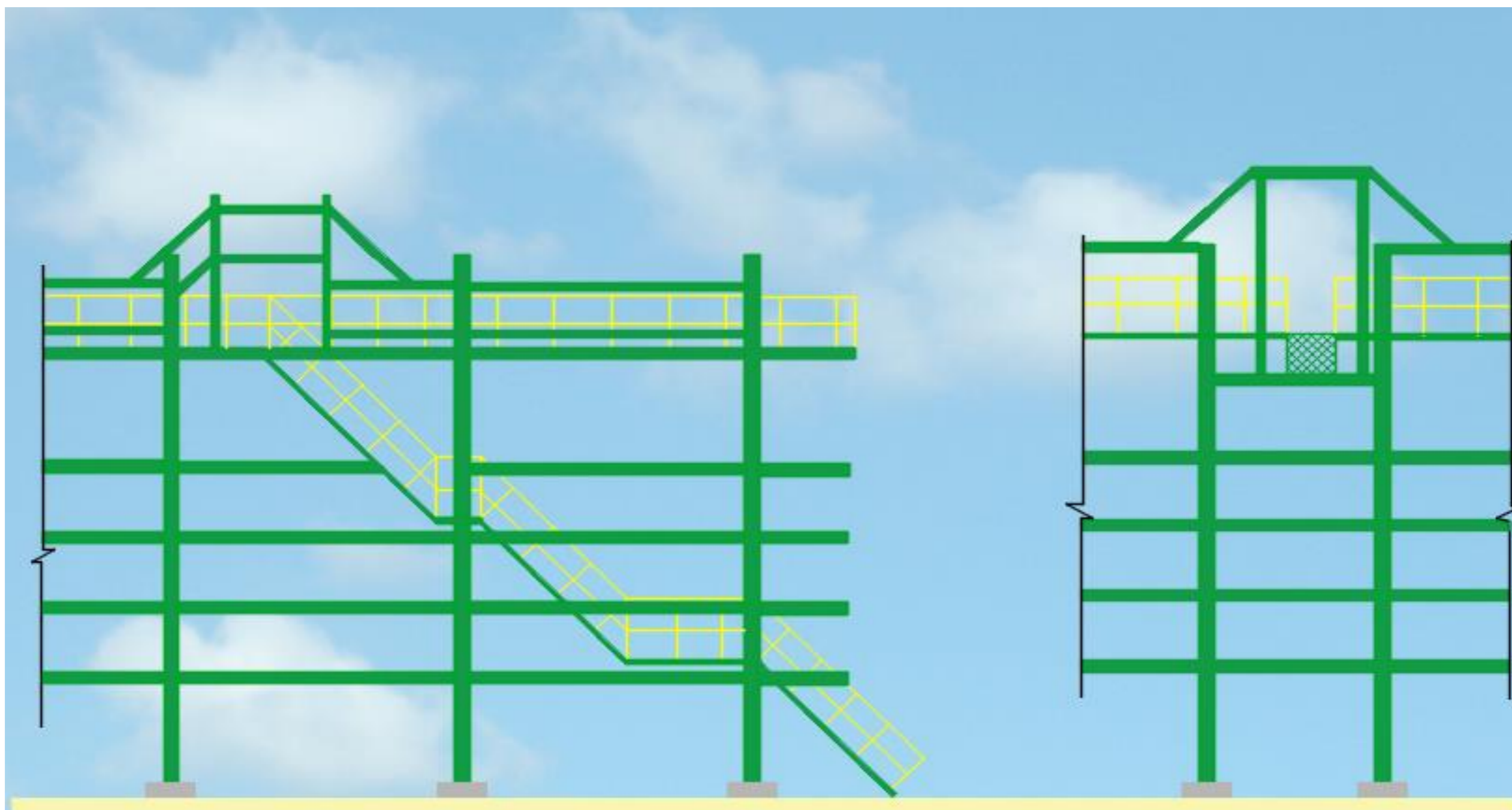


Схема расположения логотипа по длине окружности резервуара

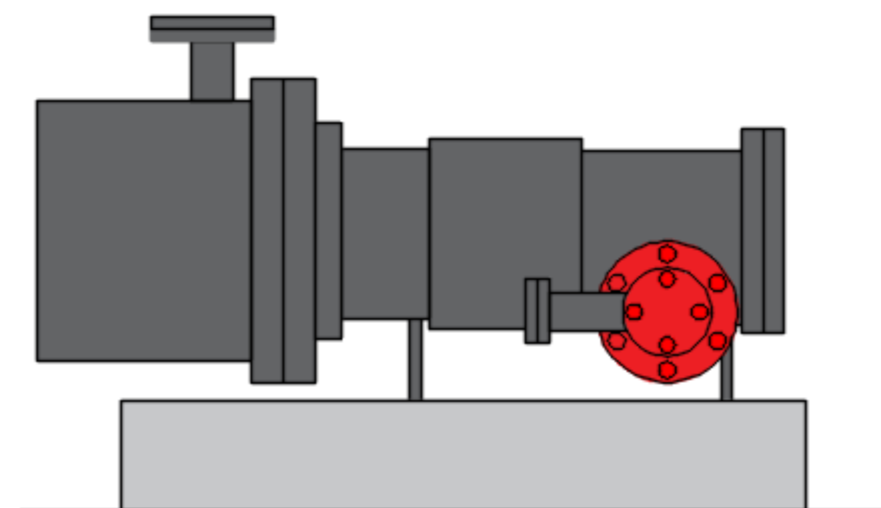
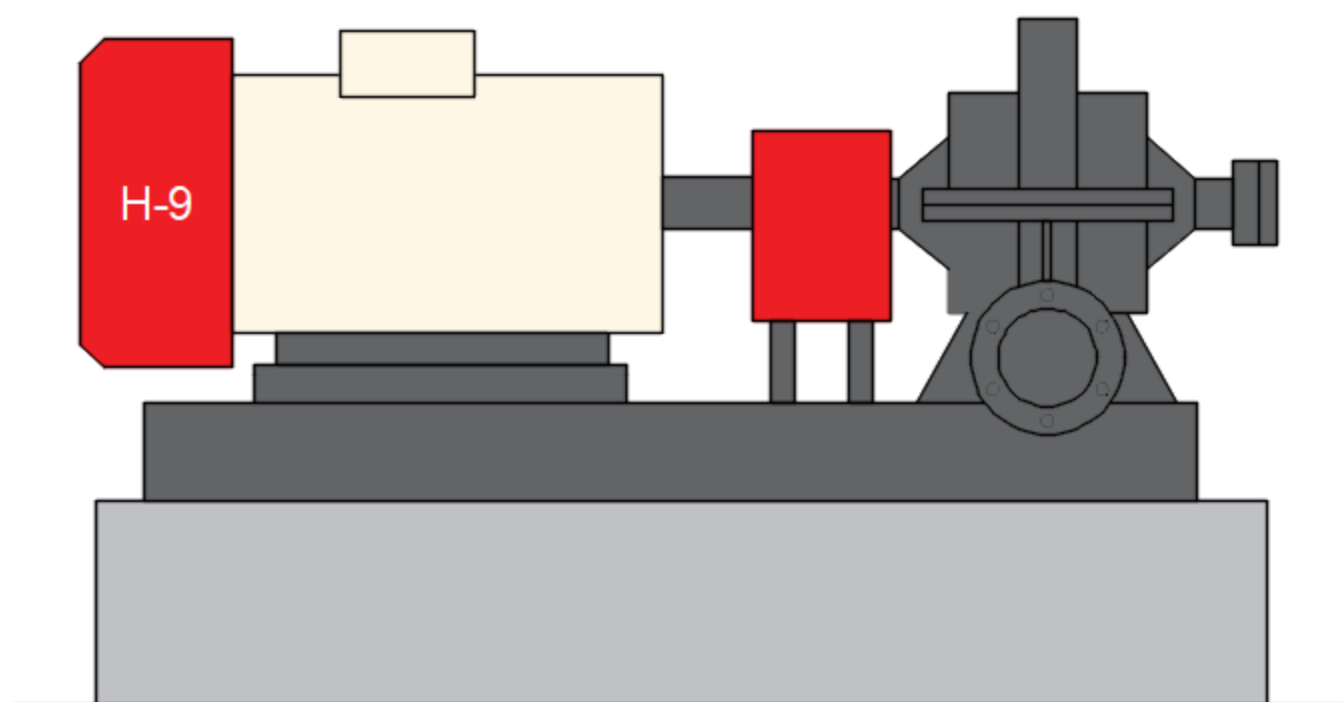
<p>ВЕРТИКАЛЬНЫЙ РЕЗЕРВУАР</p>	<p>Вся поверхность резервуара окрашивается в белый цвет RAL 9016 или RAL 1015. У земли по всей длине окружности проходит серая полоса RAL 7030. Лестницы и площадки обслуживания – зеленый – RAL 6029. Ограждения – желтый – RAL 1028 Маркировка (номер) – по трафаретам.</p>	<p>Фирменная символика состоит из синей полосы, опоясывающей резервуар и логотипа, повторяющегося 4 раза через равные расстояния по длине окружности (в случае группового расположения резервуаров логотип выполняется на видимых сторонах крайних емкостей) Синий-RAL 5012</p>
-------------------------------	---	---



<p>ЕМКОСТНОЕ ОБОРУДОВАНИЕ ГОРИЗОНТАЛЬНАЯ ЕМКОСТЬ</p>	<p>Вся поверхность емкости – светлая слоновая кость – RAL 1015. Опоры и фундаменты – серый – RAL 7040. Маркировка (номер) – по трафаретам.</p>	
--	--	--

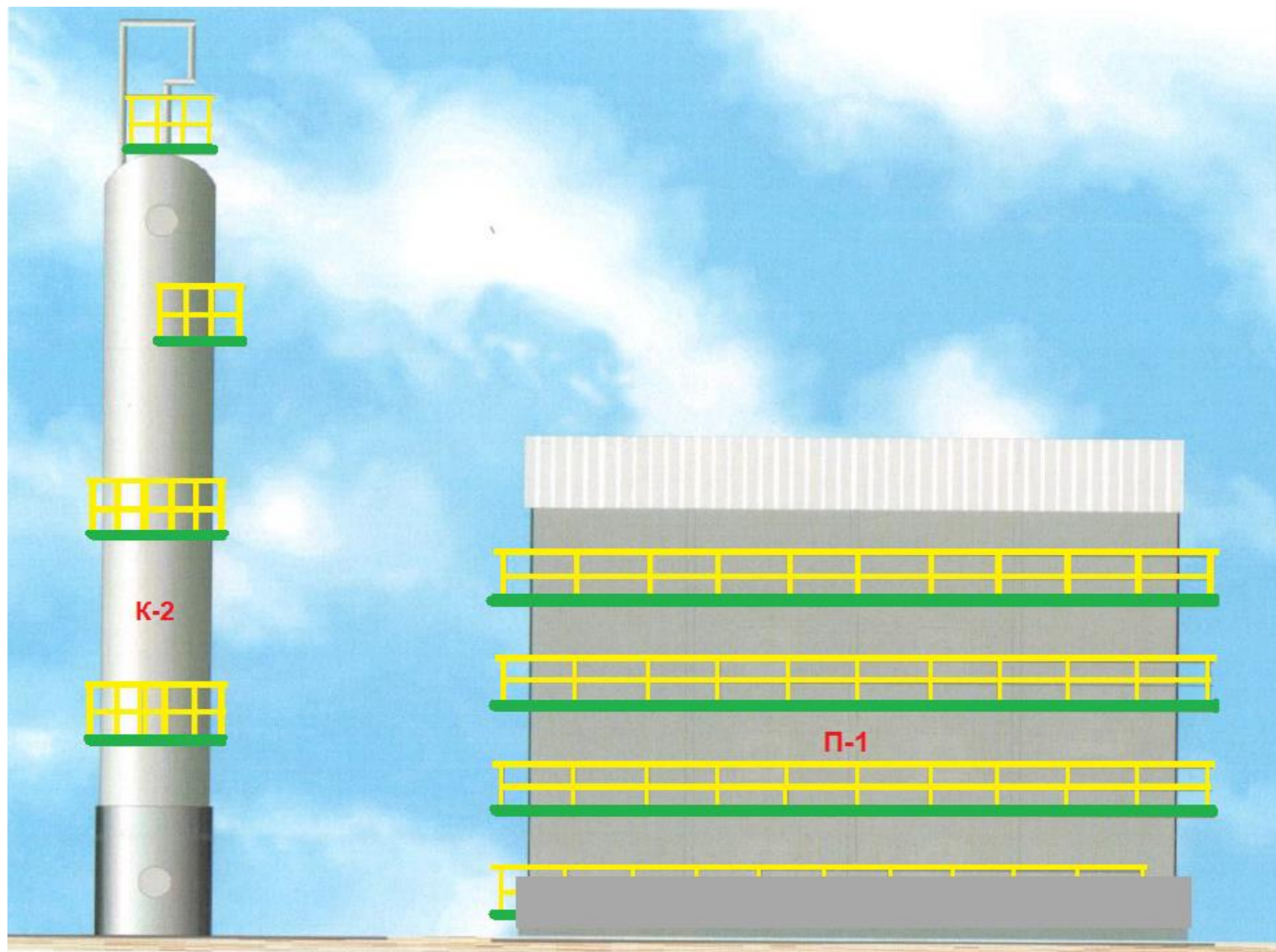


<p>ЭНЕРГО-ТЕХНОЛОГИЧЕСКАЯ ЭСТАКАДА</p>	<p>Стойки эстакады, опорные несущие металлоконструкции – зеленый – RAL 6029 Фундаменты – серый – RAL 7040 Трасса КИП, электрика, лестницы – зеленый – RAL 6029 Ограждения – желтый – RAL 1028</p>	
--	---	--

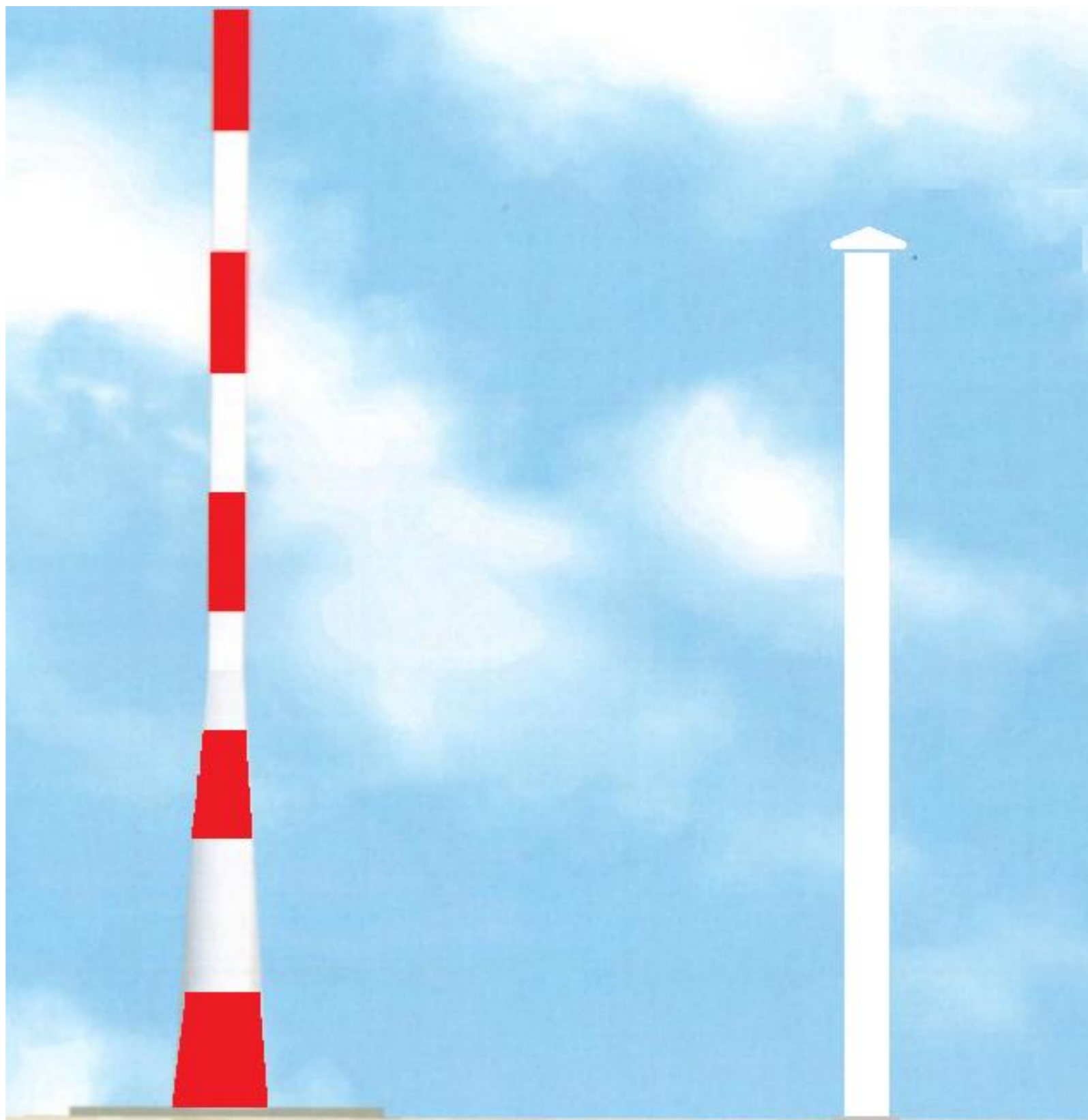


<p>ЭЛЕКТРОДВИГАТЕЛИ</p>	<p>Постаменты – серые          Электродвигатели – светлая слоновая кость – RAL 1015.          Насосное оборудование – темно-серый – RAL 7046          Защитный кожух – красный – RAL 3020          Кожух - красный – RAL 3020          На торце кожуха – направление вращения – белый – RAL 9016</p>	
-------------------------	--	--

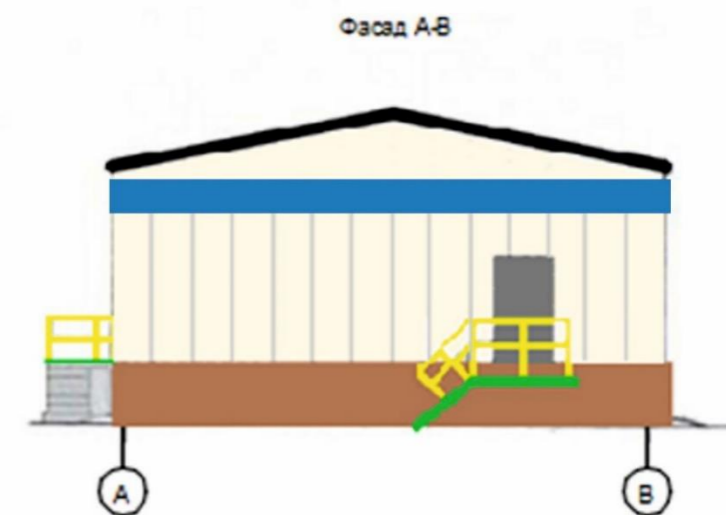
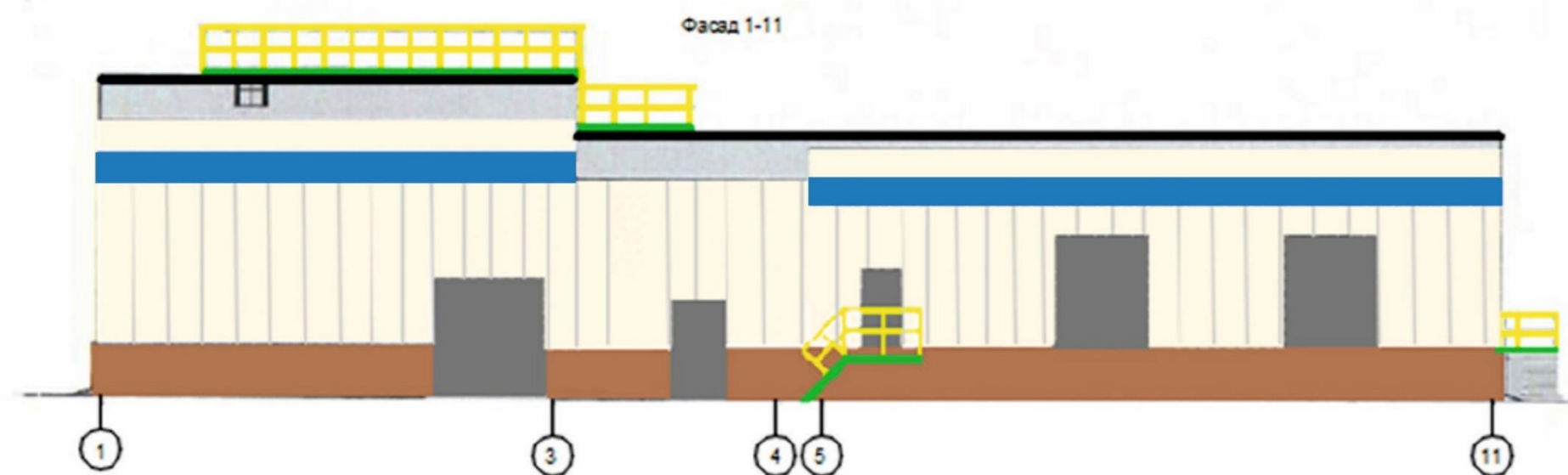
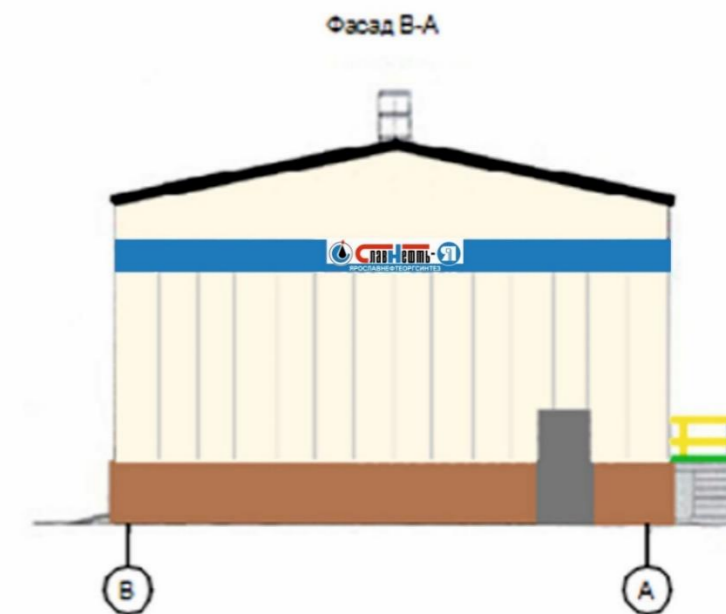
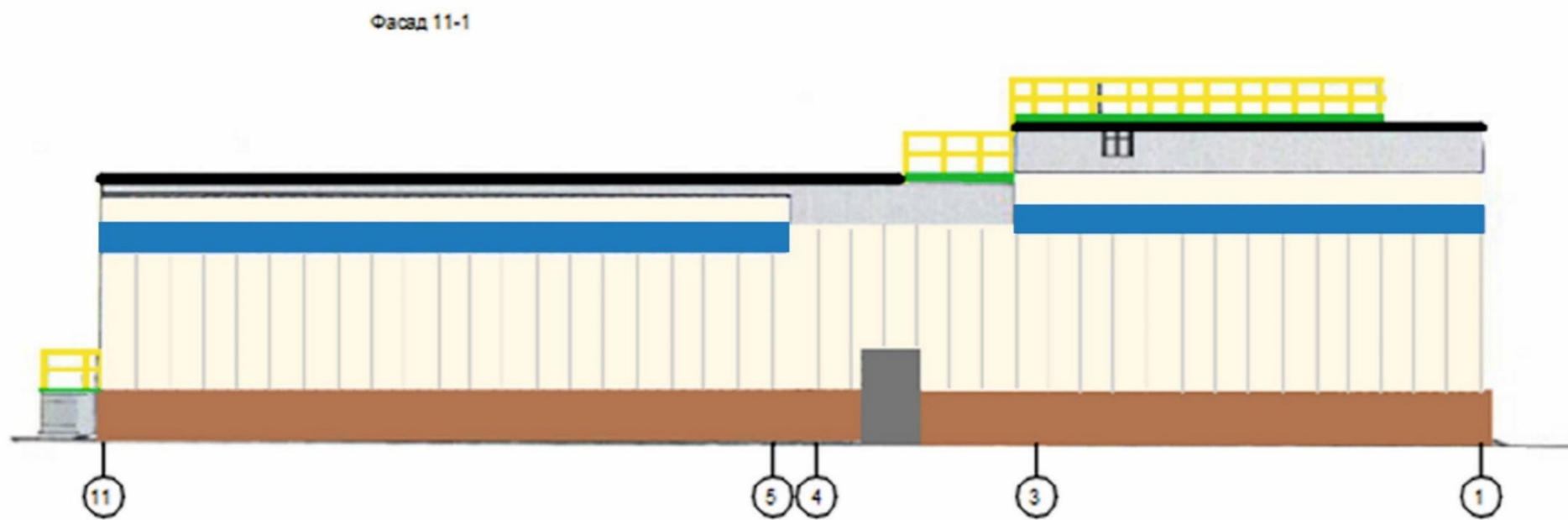




АППАРАТНЫЙ ДВОР:     КОЛОННА ПЕЧЬ	Фундамент, «юбка» – серый – RAL 7040 Площадки обслуживания – зеленый – RAL 6029 Маркировка оборудования – красный, по трафаретам – RAL 3020 Ограждения – желтый – RAL 1028 Корпус – светло-серый – RAL 7035 Корпус печей – серебристый – RAL 9006 Ограждение газонепроницаемое вокруг печи – серый – RAL 7040	
---	---	--



ДЫМОВАЯ ТРУБА	При высоте более 41 м – подвергается сигнальной окраске: белые и красные полосы Белый – RAL 9016 Красный – RAL 3020	
ВОЗДУХОЗАБОРНАЯ ТРУБА	Воздухозаборная труба - окрашивается в белый цвет – RAL 9016 или серебристый – RAL 7001	



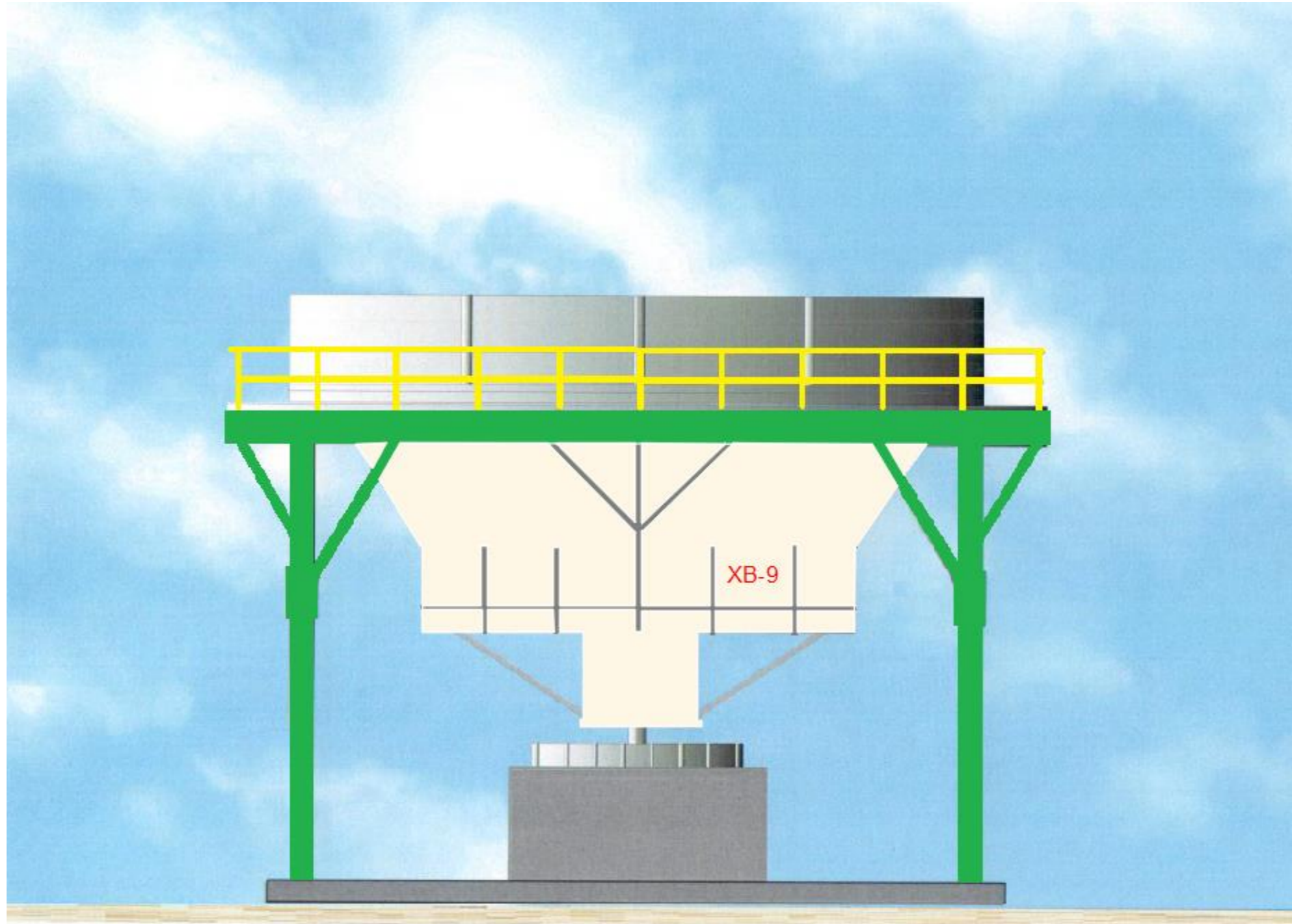
### ФАСАДЫ ЗДАНИЙ

Стены – светлая слоновая кость (облицовка сайдингом или «сэндвич»-панелями) – цвет RAL 1015  
 Цоколь (облицовка декоративным кирпичом) – коричневый – RAL 3011  
 Ворота, двери, лестницы – темно-серый – RAL 7046  
 Ограждения – желтый – RAL 1028  
 Площадки обслуживания – зеленый – RAL 6029

Фирменная символика состоит из синей полосы и надписи СЛАВНЕФТЬ на фасаде. Выполнение по трафарету, синий RAL 5012

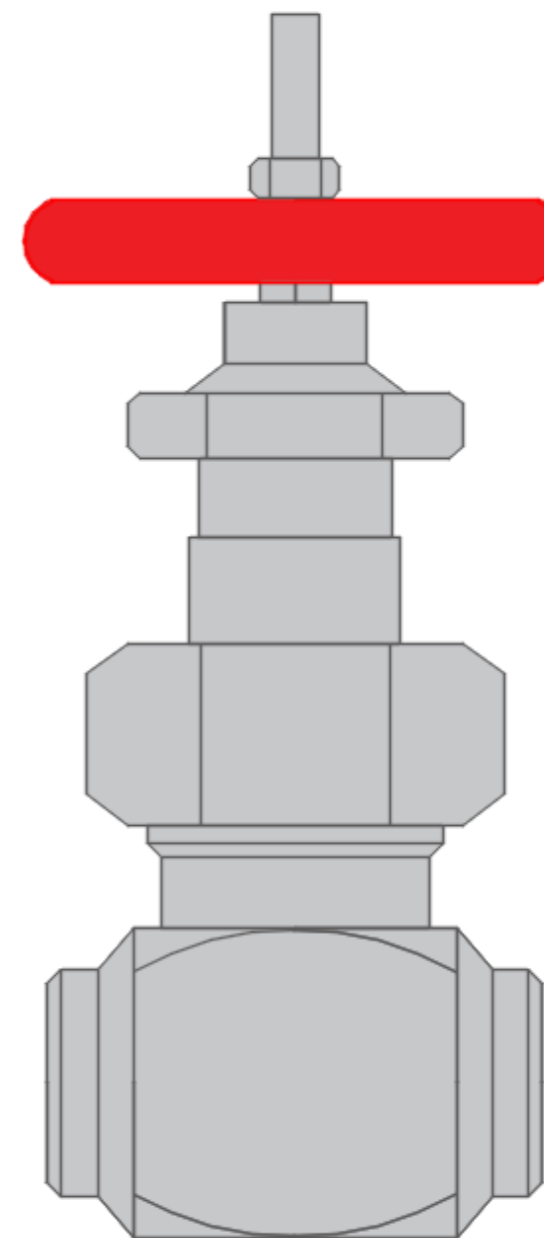
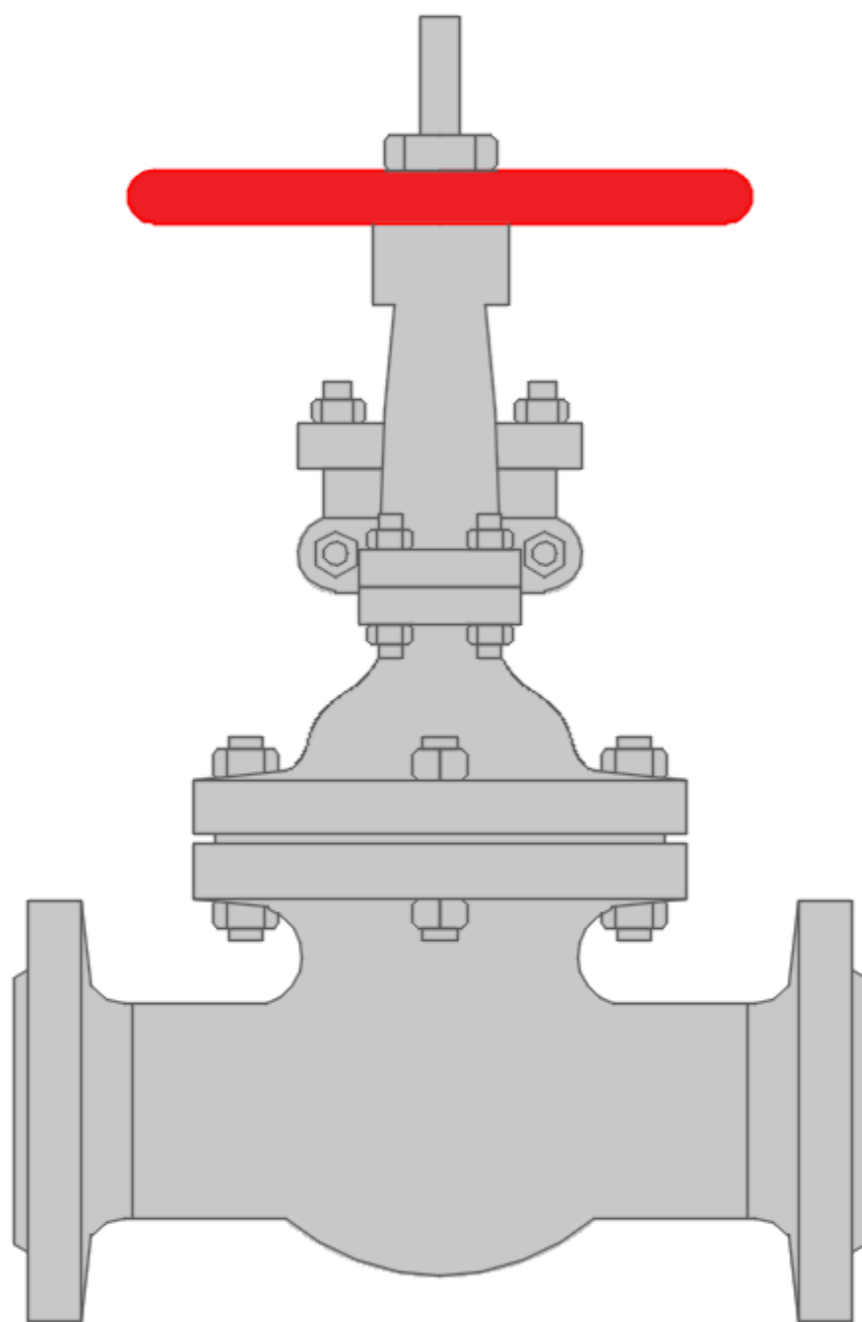


<p>СТЕЛА ИНФОРМАЦИОННАЯ НА ВЪЕЗДЕ НА УСТАНОВКУ</p> <p>ВЫВЕСКА НАСТЕННАЯ У ВХОДА В ОПЕРАТОРНУЮ И ЗДАНИЯ</p>	<p>Информационные стелы и вывески изготавливаются из оргстекла и самоклеящейся пленки.</p>	
--	--	--

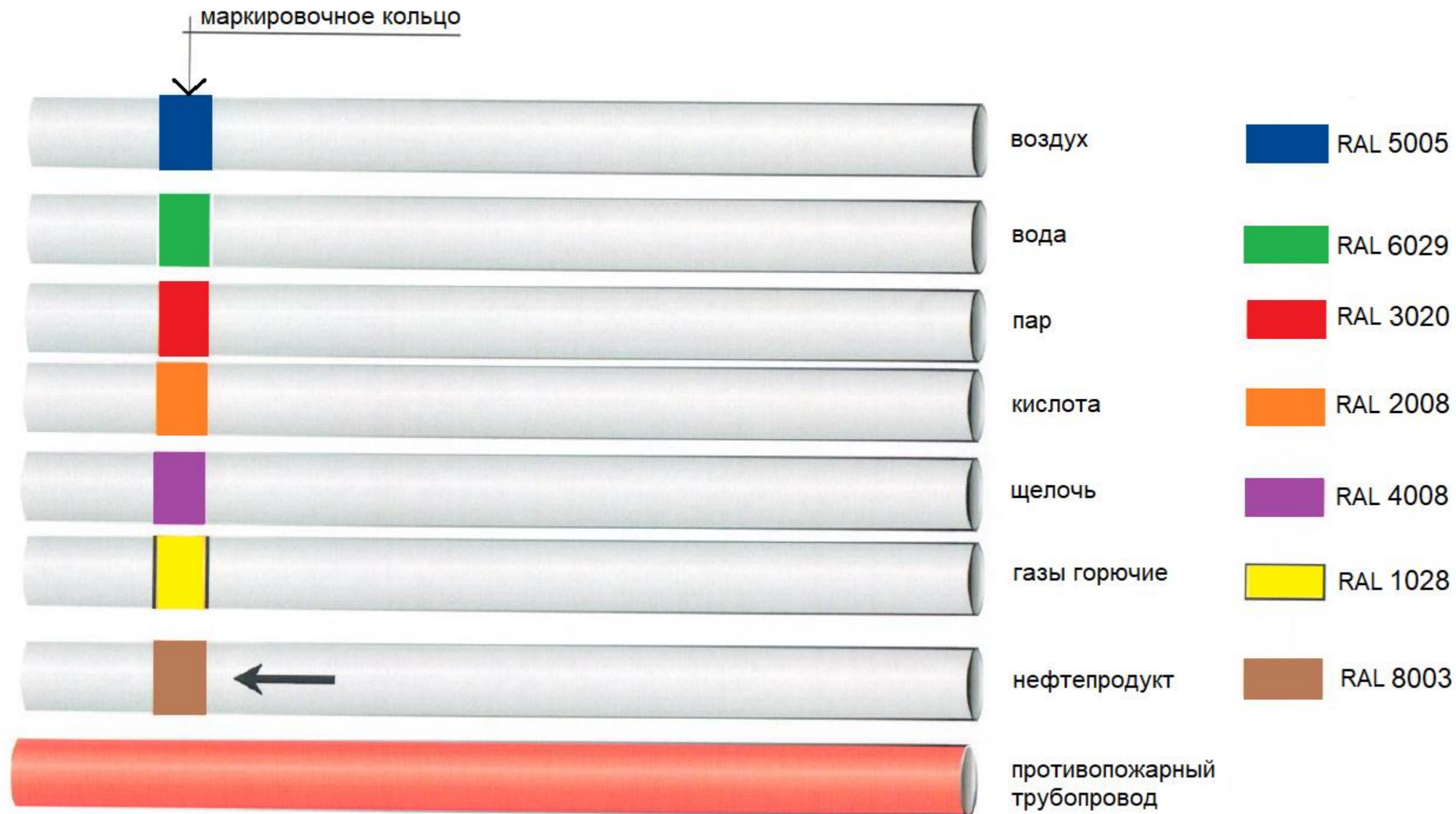


АППАРАТ  
ВОЗДУШНОГО  
ОХЛАЖДЕНИЯ

Корпус – светло-серый – RAL 7035  
Фундамент – серый – RAL 7040  
Площадки обслуживания, опоры – зеленый – RAL 6029  
Секции – светло-серый – RAL 7035  
Диффузор – светлая слоновая кость – RAL 1015  
Ограждения – желтый – RAL 1028



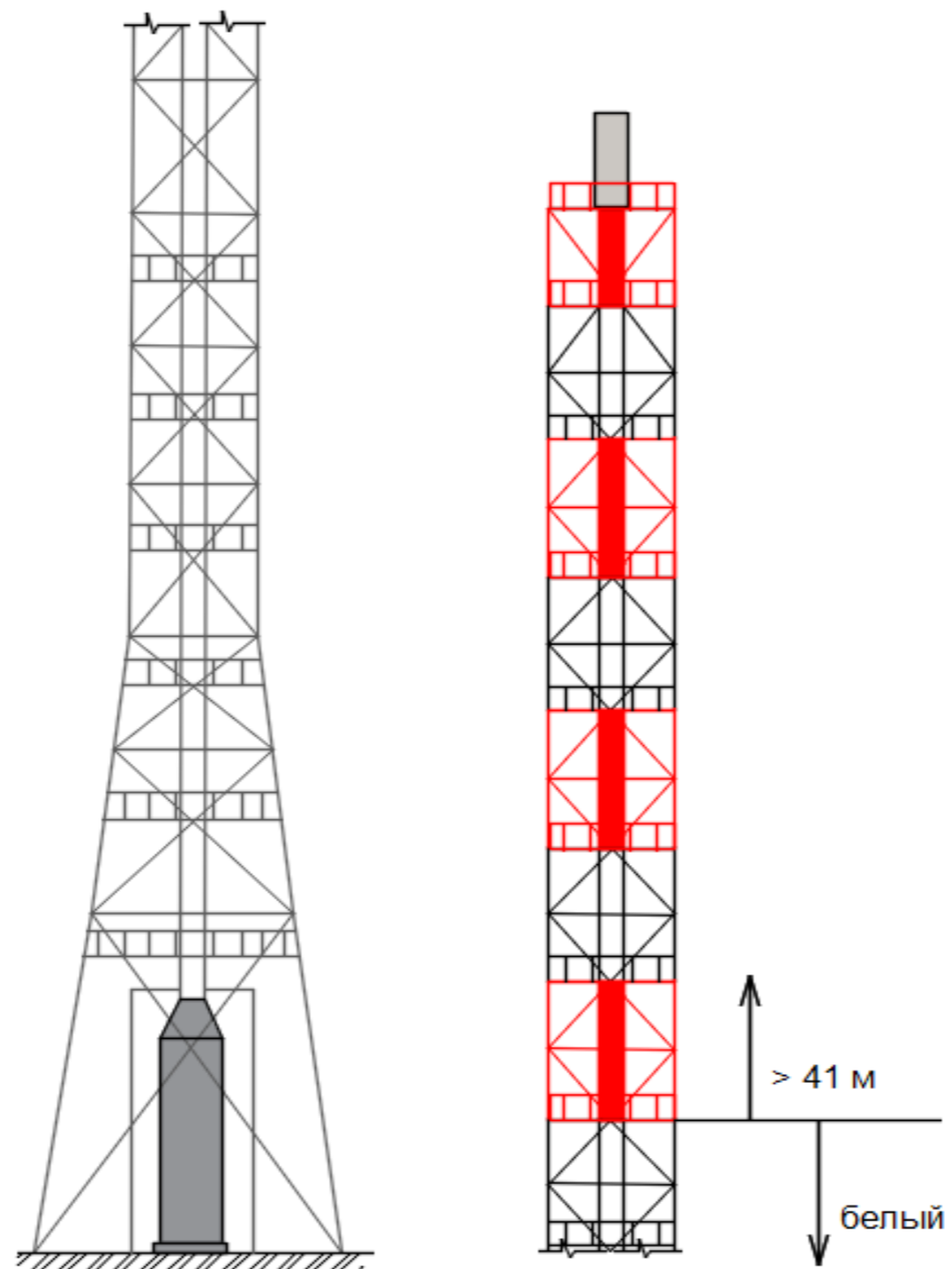
ТРУБОПРОВОДНАЯ АРМАТУРА	Корпус, фланцевые соединения – светло-серый – RAL 7035 Штурвал – красный – RAL 3020	Запорная арматура, установленная на трубопроводах систем пожаротушения окрашивается в красный цвет – RAL 3020
----------------------------	--	--



#### ТРУБОПРОВОДЫ

Технологические трубопроводы, не имеющие изоляции должны быть окрашены в серый цвет RAL 7047. Через каждые 5 метров внутри помещений и через 30 м на наружных трассах трубопроводов должны быть нанесены маркировочные кольца шириной равной 2/3 диаметра трубопровода. На сером поле трубопровода должна быть нанесена стрелка черного цвета, обозначающая направление движения продукта. Нанесение маркировочных колец производить согласно ГОСТ 14202-69.

Противопожарные трубопроводы, независимо от их содержимого и другие устройства для тушения пожара должны окрашиваться в красный цвет – RAL 3020



<p>СТВОЛ ФАКЕЛЬНЫЙ</p>	<p>Факельный ствол должен иметь маркировочную окраску и иметь два резко отличающихся друг от друга маркировочных цвета: красный – RAL 3020 и белый – RAL 9016.</p>	
------------------------	--	--





- армстронг  
грильято  
светильник армстронг  
600/600
- краска моющаяся цвет беж
- банер на подрамнике
- краска моющаяся цвет беж
- плитка голубая и бежевая  
матовая 300/600
- плитка ПВХ серая 600/600

<p><b>ОПЕРАТОРНАЯ</b> Отделка помещения</p>	<p>Стены: Краска моющаяся - цвет бежевый (RAL 1013), плитка голубая (RAL 6034) и бежевая (RAL 1001) матовая 300/600, стекломagneзитовый лист, банер на подрамнике</p> <p>Потолок: Армстронг грильято светильник армстронг 600/600</p> <p>Пол: Плитка ПВХ серая 600/600 (RAL 7040)</p>	<p>В данном альбоме решения по дизайну операторных и других помещений носит рекомендательный характер.</p>
---	---	--



армстронг  
грильято  
светильник армстронг  
600/600

декоративное покрытие  
минеральная штукатурка  
серая

керамогранит бежевый  
коричневый 300/600

керамогранит коричневый  
600/600

<p>КОРИДОР Отделка помещения</p>	<p>Стены: Керамогранит бежевый (RAL 1001), бежево-коричневый 300/600 (RAL 8024) Декоративное покрытие минеральная штукатурка серая (RAL 9018) Потолок: Армстронг грильято; светильник армстронг 600/600 Пол: Керамогранит коричневый 600/600 (RAL 8014)</p>	<p>В данном альбоме решения по дизайну операторных и других помещений носит рекомендательный характер.</p>
--------------------------------------	---	--



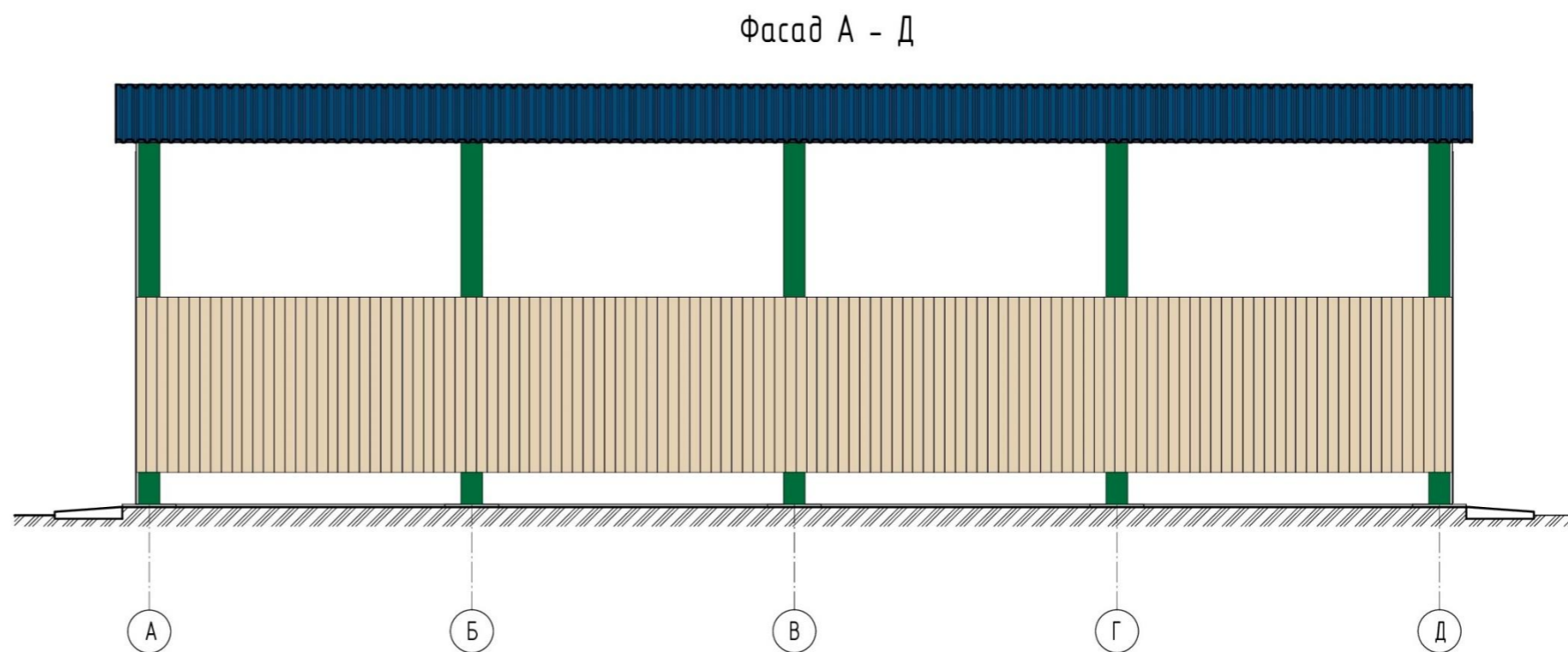
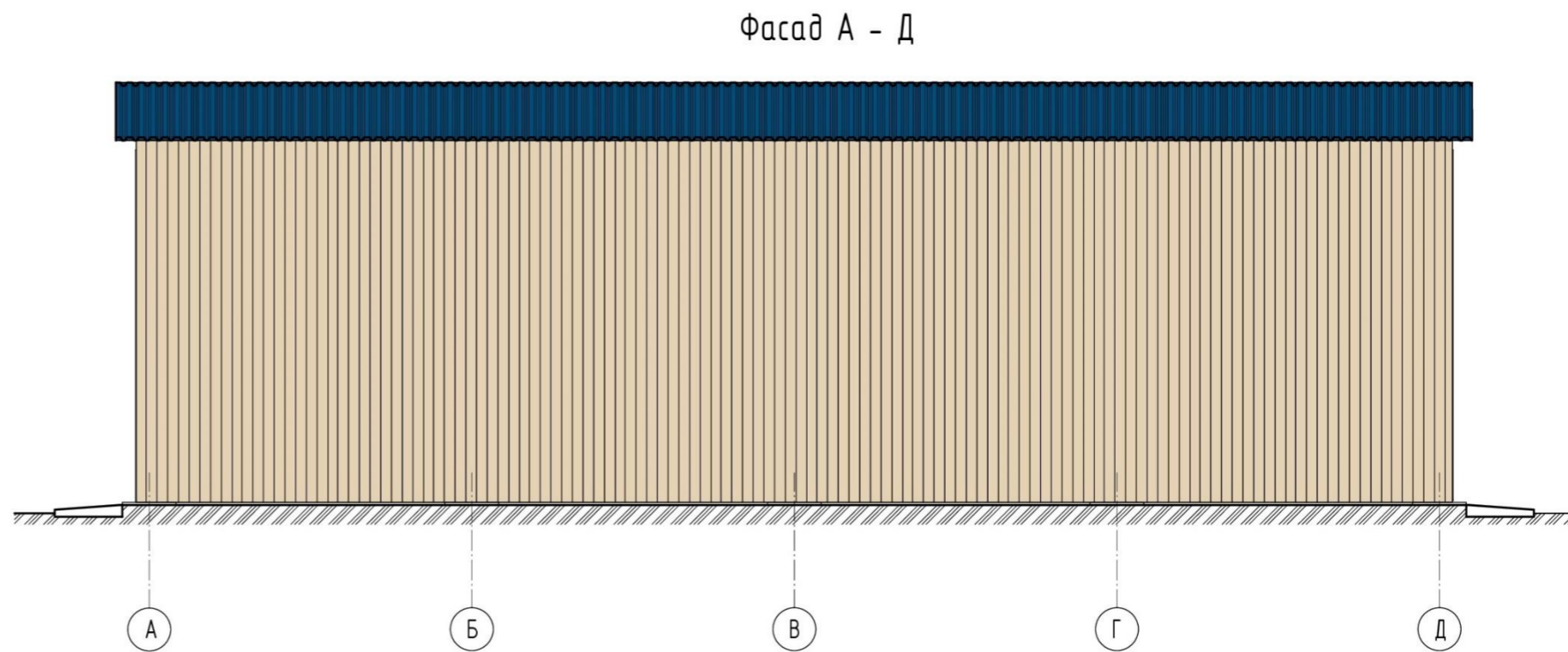
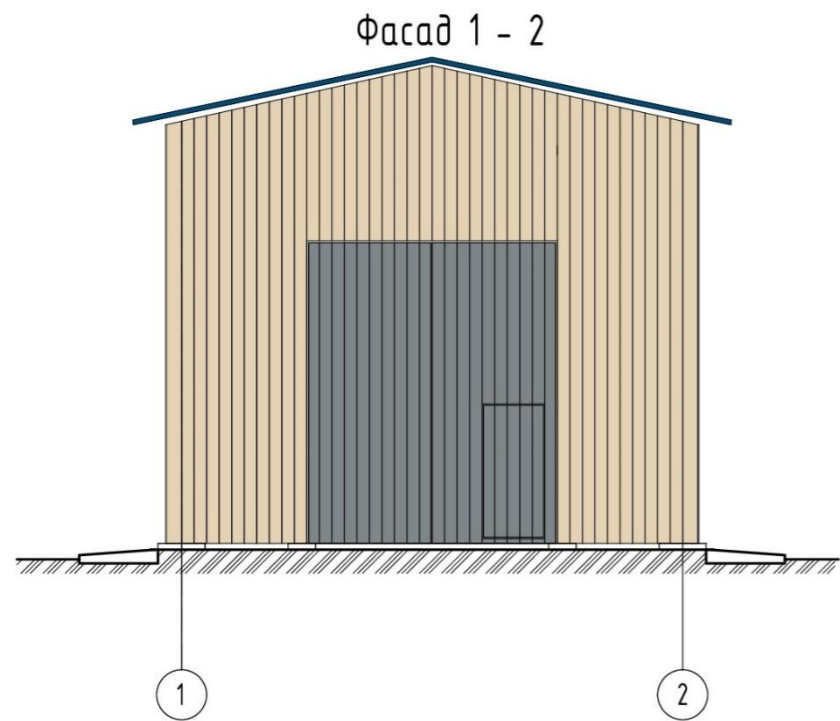
армстронг  
светильник армстронг  
600/600

декоративное покрытие  
минеральная штукатурка  
бежевая

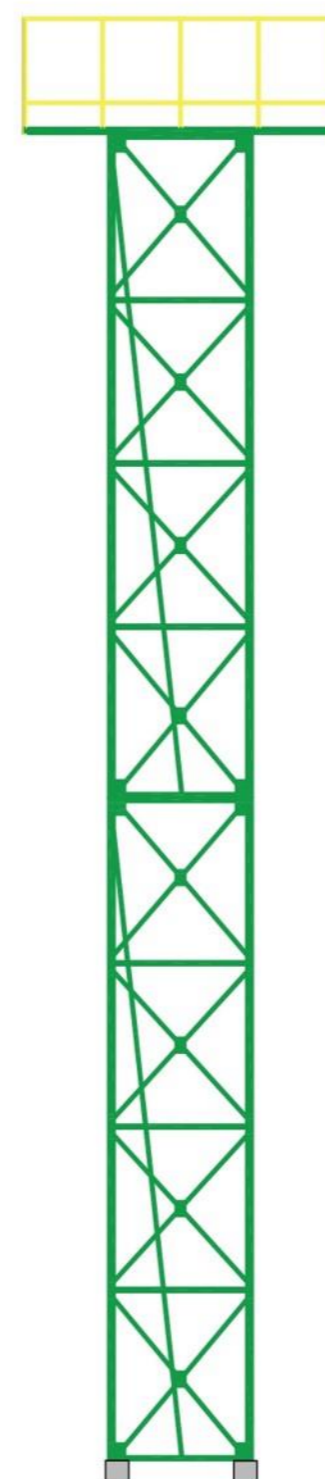
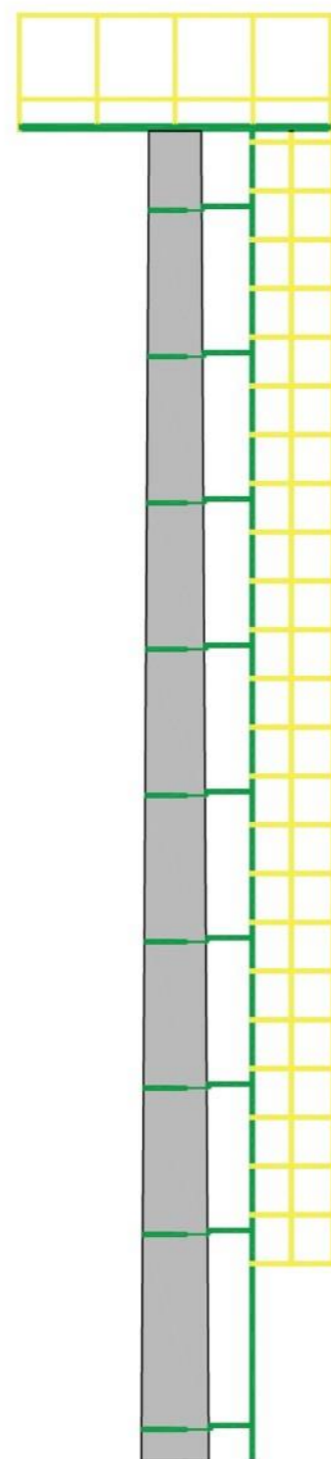
плитка настенная глянec  
бежевая коричневая зеленая  
300/600

керамогранит серый 600/600

<p><b>ПИЩЕБЛОК</b> Отделка помещения</p>	<p>Стены: Декоративное покрытие - минеральная штукатурка бежево-белая (RAL 9018), плитка настенная глянec (бежевая, коричневая, зеленая) RAL 1001, RAL 8024, RAL 6019, 300/600 Потолок: Армстронг; Светильники армстронг 600/600 Пол: Керамогранит, цвет – серый, 600/600 (RAL 8014)</p>	<p>В данном альбоме решения по дизайну операторных и других помещений носит рекомендательный характер.</p>
--	--	--



<p>НАВЕСЫ ОТКРЫТЫЕ НАСОСНЫЕ ПОКРЫТИЯ ИЗ ПРОФЛИСТА</p>	<p>Стены – светлая слоновая кость – RAL 1015 Ворота, двери – темно-серый – RAL 7046 Кровля – синий – RAL 5010 Колонны – зеленый – RAL 6029</p>	
---	--	--



<p>ЖЕЛЕЗОБЕТОННАЯ ПРОЖЕКТОРНАЯ МАЧТА</p>	<p>Ограждения – желтый – RAL 1028 Несущее металлоконструкции, лестницы – зеленый – RAL 6029 Железобетонная опора – серый – RAL 7040</p>	
<p>МЕТАЛЛИЧЕСКАЯ ПРОЖЕКТОРНАЯ МАЧТА</p>	<p>Ограждения – желтый – RAL 1028 Несущее металлоконструкции, лестницы – зеленый – RAL 6029 Фундамент – серый – RAL 7040</p>	